

## APPROCHE AUX INSTRUMENTS

PARIS CHARLES DE GAULLE

Instrument approach

CAT A B C D

ALT AD : 392, DTHR : 318 (12 hPa)

FNA ILS CAT I ou/ou CAT II et/and CAT III ou/ou LOC RWY 26R

FREQ : Voir / See AD 2 LFPG IAC COM 01

API/Missed APCH :  
RNAV 1ILS - DME  
GAU 111.95  
RDH : 50VAR  
1°E  
(20)

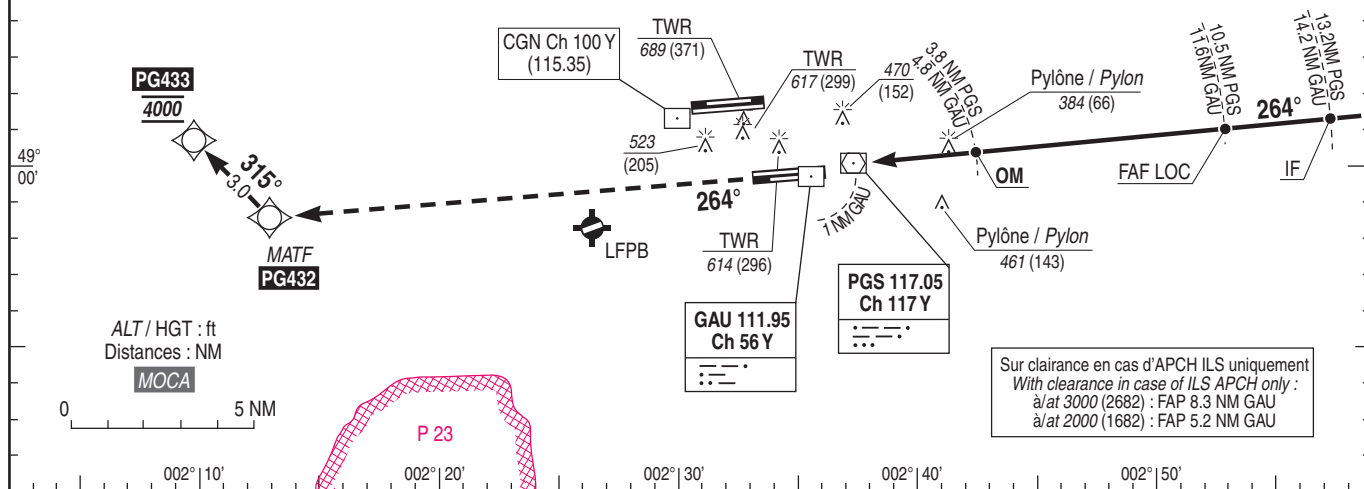
## DME requis / required

APCH : RWY 26R homologuée/homologated CAT 2 et/and 3

Approches simultanées avec RWY 27L ou 27R PARIS CDG et RWY 27 PARIS LE BOURGET : voir consignes AD 2 LFPG.22.

Simultaneous APCH with RWY 27L or 27R PARIS CDG and RWY 27 PARIS LE BOURGET : see instructions AD 2 LFPG.22.

API : voir / see AD 2 LFPG 22.2.1.3

EN L'ABSENCE D'INSTRUCTION DU CONTROLE :  
En route convergente sous un angle inférieur à 070°, intercepter l'axe FNA (sauf instruction préalable de traverser l'axe).WITHOUT ATC INSTRUCTION :  
On a course converging at an angle of less than 070°, intercept FNA axis (unless previously instructed to cross the axis).

TA : 5000

API : Monter dans l'axe vers 4000 (3682) vers PG432. Continuer vers PG433 à 4000 (3682), et suivre les instructions du CTL.

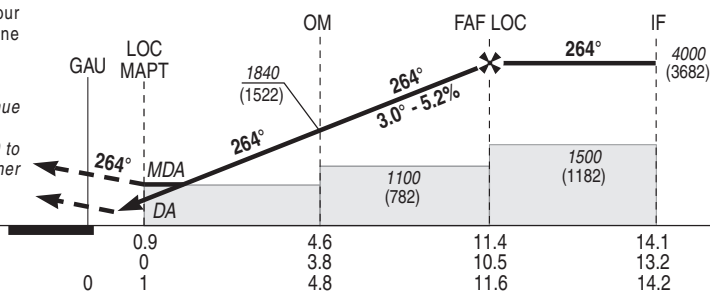
En cas de panne radio en API, à PG433, procéder jusqu'à MOPAR au FL 070 pour intégrer l'attente (MAX IAS 230 kt, voir carte INA MOPAR 6W) ou effectuer une nouvelle procédure.

Monter à 1200 (882) avant d'accélérer en palier.

Missed APCH : Climb straight ahead up to 4000 (3682) towards PG432. Continue towards PG433 at 4000 (3682) and follow ATC instructions.

In case of radio failure in missed APCH, at PG433, proceed until MOPAR at FL070 to integrate holding (MAX IAS 230 kt, see INA MOPAR 6W chart) or proceed to another INA procedure.

Climb up to 1200 (882) prior to level acceleration.

DTHR (NM)  
PGS (NM)  
GAU (NM)0.9 4.6 11.4 14.1  
0 3.8 10.5 13.2  
1 4.8 11.6 14.2

MNM AD : distances verticales en pieds, RVR et VIS en mètres / vertical distances in feet, RVR and VIS in metres.

REF HGT : ALT DTHR

CAT	ILS				LOC			MVL/Circling (2) 26R → 26L		DME GAU				
	DA (H)	RVR	OCH CAT 1 (1)	OCH CAT 2	MDA (H)	RVR	OCH	MDA (H)	VIS	NM	11	10	9	8
A			142	48				1000 (680)	3000	ALT	3810	3490	3170	2860
B			154	59	710 (390)	1100	385	1000 (680)	3000	(HGT)	(3492)	(3172)	(2852)	(2542)
C	520 (200)	550	187	72				1100 (780)	3700					
D			194	84				1100 (780)	4300	6	2220	5	4	3
DL			202	84	-	-	-	-	-	(1902)	(1582)	(1262)	(942)	(622)

Observations / Remarks : (1) Base OCH / OCH base : ACFT point d'attente / at holding point  
(2) MVL/Circling : voir/see AD 2 LFPG.20

FAF - DTHR	11.4 NM	70 kt 9 min 47	85 kt 8 min 03	100 kt 6 min 51	115 kt 5 min 57	130 kt 5 min 16	160 kt 4 min 17	185 kt 3 min 42
VSP (ft/min)		370	450	530	610	685	845	980

SERVICE  
DE L'INFORMATION  
AERONAUTIQUE